

# Beanie Party

BY CHERRY PICKING



Nach dem Beanie  
Schnittmuster von



Auf die  
Beanie,  
fertig, los!

# Beanie Party

BY CHERRY PICKING

WICHTIG! Vorab BITTE lesen!!!

Auf Deinem Panel befinden sich 6 Beanie-Zuschnitte nach dem tollem Schnittmuster von kibadoo und einige sehr coole Patches, die Du z.B. vorne an der Stirn platzieren kannst - oder querbeet an einer Stelle Deiner Wahl.

Die Nahtzugabe von 6 mm (Overlocknaht) ist enthalten. Ich gebe Dir die ungefähren Maße für den Kopfumfang zu den verschiedenen Varianten an. Soll die Beanie größer werden, lass einfach etwas weißen Rand stehen und schneide nicht auf der Linie zu. Möchtest Du die Beanie enger, schneide sie schmaler aus. Es kommt sehr darauf an, welchen Futterstoff Du verwendest!  
Ist dieser dicker als Jersey, wird die Beanie enger.

Die Beanie kannst Du in 3 verschiedenen Nähversionen nähen:

1. Super simple Beanie - ohne Aufschlag, mit und ohne Futter. Ohne Futter passt die Beanie für einen Kopfumfang von 58-60 cm. Mit Futter (Jersey) zu einem Kopfumfang von 56-58 cm.
2. Beanie mit Aufschlag und Futter (Jersey) - passt zu einem Kopfumfang von 56 cm.
3. Beanie zum Wenden aus 2 Panel-Zuschnitten und Aufschlag - passt zu einem Kopfumfang von 54 cm.

Hinzu kommt noch das eigene Gefühl, wie man Beanies „angenehm“ findet, da spielen einige Faktoren hinein. Generell würde ich die Beanie lieber größer schneiden und vor dem engültigem Zusammennähen anprobieren. Anschließend kann die Beanie immer noch leicht verkleinert werden. Bitte alle Anleitungen lesen, da sie aufeinander aufbauen!!!

Viel Spaß!



# Beanie Party

BY CHERRY PICKING

## Patches

Die Patches kannst Du nach Lust und Laune anbringen.

Ich schneide die Patches grob zu, bügale Vliesofix auf die Rückseite, schneide dann das Patch aus und bügale es an meine Wunschstelle.

Zum Aufnähen wähle ich einen Zick-Zack-Stich mit großer Stichbreite (ca. 3,5) und schmaler Stichlänge (ca. 0,6). Ich lege ein Stück Seidenpapier unter mein Nähgut und steppe so das Patch fest. Anschließendes Bügeln nicht vergessen.



# Beanie Party

BY CHERRY PICKING



1. Super simple Beanie - ohne Aufschlag, mit und ohne Futter.



1. Ein Mützenteil ausschneiden und wenn gewünscht Patch nach Anleitung platzieren. Möchtest Du das Patch auf der Stirn, platziere es in der vorderen Mitte, 4 cm oberhalb der unteren Kante.



2. Mit Zick-Zack absteppen wie in der „Patch-Anleitung“ beschrieben.



3. Beanie re/re legen und die hintere Mitte mit einer Naht schließen. Ich verwende immer die Overlock für solche Nähte! Achte darauf, dass die Nahtzugabe 6 mm beträgt.



4. Obere Rundungen aufeinanderlegen und diese ebenso schließen.

# Beanie Party

BY CHERRY PICKING



## 1. Super simple Beanie - ohne Aufschlag, mit und ohne Futter



5. Wenn Du die Mütze nicht fütterst, solltest Du die Enden der Overlock-Naht mit einer Wollnadel oder dickeren Stick- oder Stopfnadel in die Naht zurückziehen.



6. Einfach durchziehen und den Rest abschneiden.



7. Den Saum 1,5 cm nach innen einschlagen und mit einem einfachen oder dreifachen Zick-Zack-Stich umnähen.

### Gefütterte Variante:

Möchtest Du diese Variante füttern, schneidest Du das gleiche Mützenteil aus Jersey, Slubjersey oder dergleichen zu. Es sollte allerdings elastisch sein! Nähe beide Mützentteile, wie hier beschrieben, bis Punkt 5.

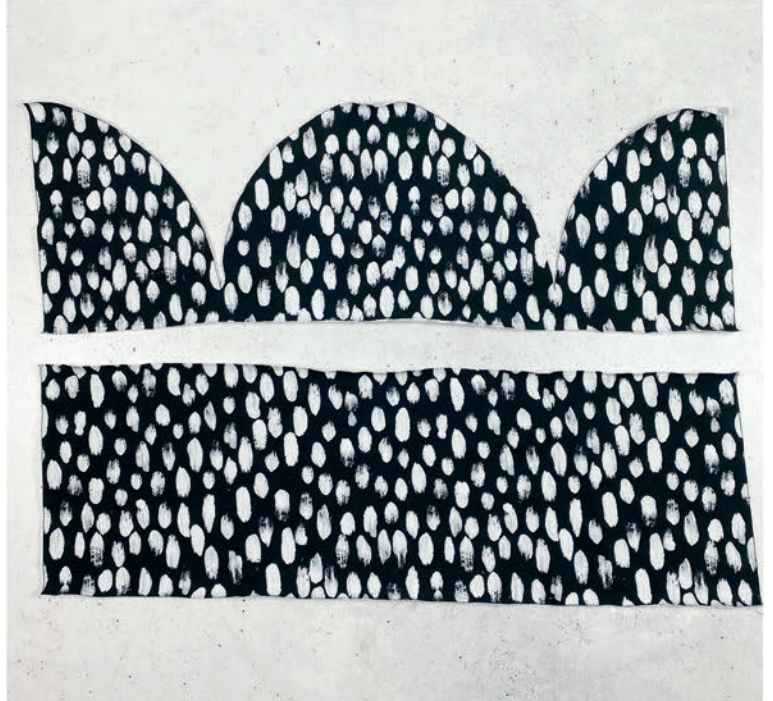
Am Ende steckst Du das Futter links auf links in die Außenmütze und nähst gemeinsam den Saum um.

Du kannst auch den Saum weglassen. Dazu bleibt im Futter eine kleine Wendeöffnung. Beide Mützen legst Du re/re, nähst die untere Kante zusammen, wendest die Mütze und schließt die Wendeöffnung.

## 2. Beanie mit Aufschlag und Futter (Jersey)



1. Ein Mützenteil ausschneiden. Du siehst in den Mützentellen 2 kleine Striche rechts und links. Dies ist die Höhe der Klappkante. Wir orientieren uns immer am oberen Strich.



2. Schneide von Strich zu Strich einmal quer die Mütze durch.



3. Nähe, wenn Du magst, ein Patch nach Anleitung auf. Mittig auf der Stirn sollte das Patch 1,5 cm von der unteren Kante platziert sein.



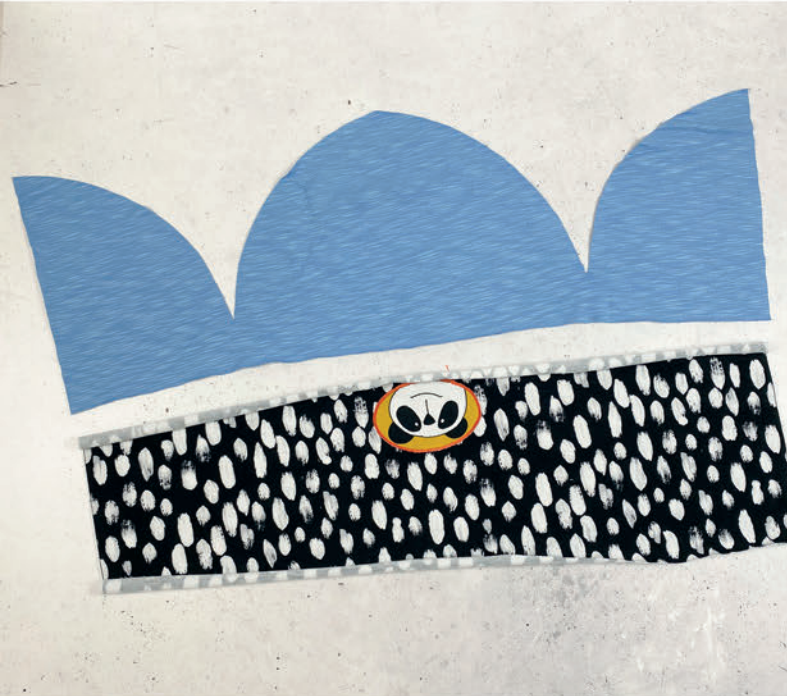
4. Schneide die gleichen Teile aus Jersey für das Futter zu, deine Außenmütze dient Dir dazu als Schablone.

# Beanie Party

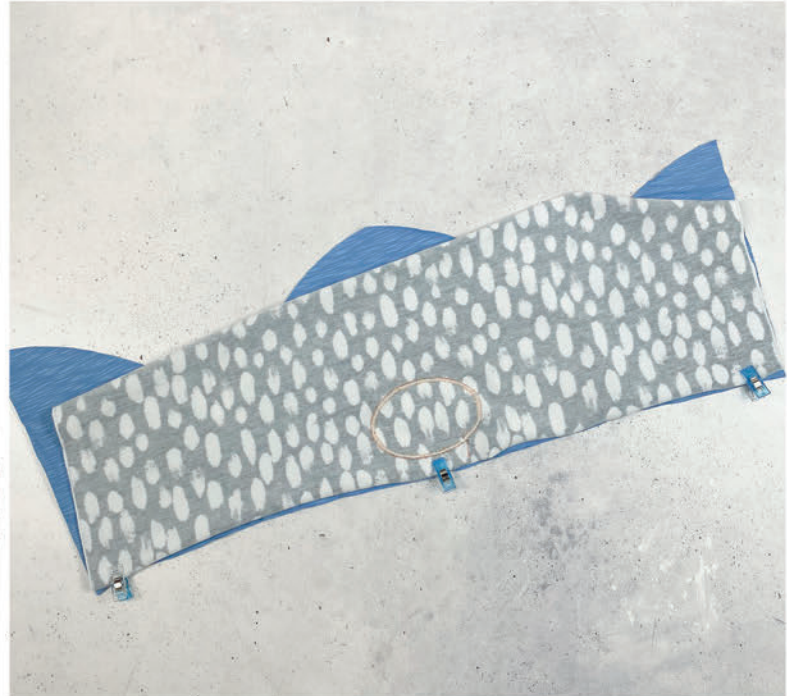
BY CHERRY PICKING



## 2. Beanie mit Aufschlag und Futter (Jersey)



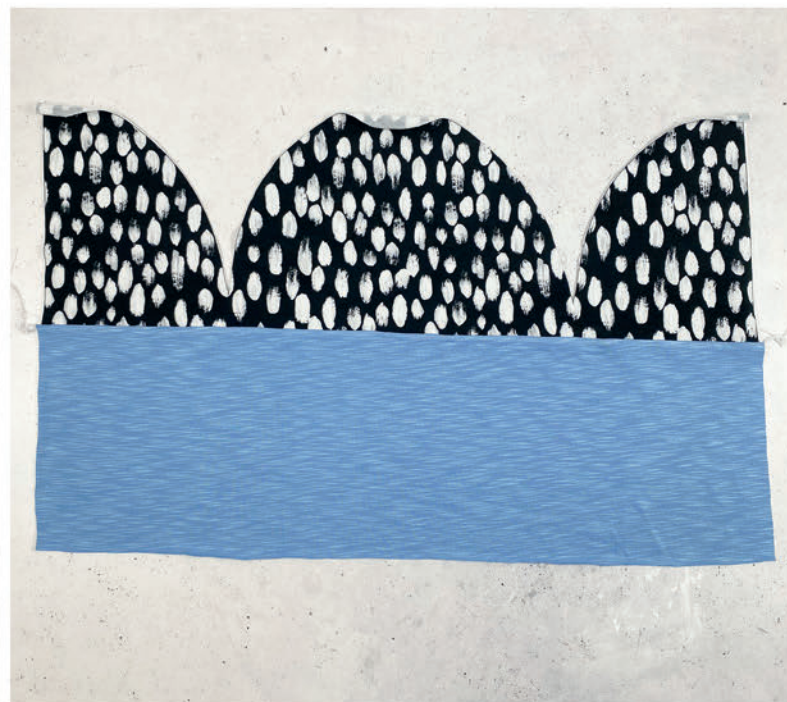
5. Nimm das untere Teil der Außenmütze, lege es so vor dich, dass das Patch nach oben zeigt.



6. Lege das untere Teil re/re auf das obere Futterteil.



7. Nähe beide mit der Overlock zusammen.



8. Verfahre so mit den anderen beiden Teilen.

# Beanie Party

BY CHERRY PICKING



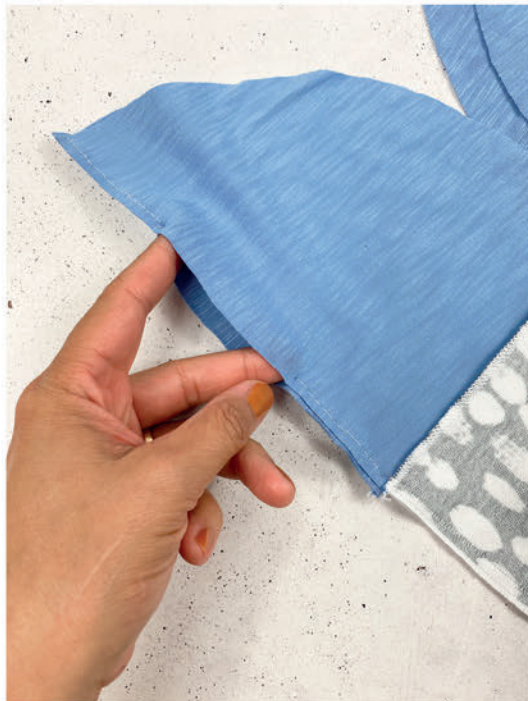
## 2. Beanie mit Aufschlag und Futter (Jersey)



9. Lege das Teil, welches oben aus der Außenmütze besteht, re/re und nähe die hintere Mitte mit der Overlock zusammen.



10. Lege das andere Teil re/re und schließe ebenso die hintere Mitte. Achte darauf, dass Du eine kleine Wendeöffnung von ca. 5 cm offen lässt. Diese Naht fertige ich gerne mit der Nähmaschine mit einem Steppstich.



11. Die Wendeöffnung kannst Du am Ende mit einem Matratzenstich oder knappkantig mit der Nähmaschine schließen.



12. Lege das eine Mützenteil nun so, dass die Rundungen aufeinander liegen.



# Beanie Party

BY CHERRY PICKING



## 2. Beanie mit Aufschlag und Futter (Jersey)



13. Schließe diese Rundung mit der Overlock.



14. Verfahre so mit dem anderem Mützenteil.



15. Lege beide Mützentteile re/re ineinander.



16. Stecke die untere Kante fest und schließe sie mit der Overlock.

# Beanie Party

BY CHERRY PICKING



## 2. Beanie mit Aufschlag und Futter (Jersey)



17. Ziehe beide Mützen auseinander.



18. Wende die Mütze.



19. Stecke sie ineinander. Wenn Du möchtest, kannst Du beide Mützen mit ein paar kleinen Stichen am oberen Punkt der Mütze miteinander vernähen; das ist aber nicht zwingend nötig.



20. Zweimal den Aufschlag hochgeschlagen, erscheint jetzt Dein Patch. Wenn Du nur einmal aufschlägst, hast du eine „blanko“ Mütze.

# Beanie Party

BY CHERRY PICKING



## 3. Beanie als Wende-Beanie aus 2 Panel-Zuschnitten



1. Schneide zwei Beanie-Mützen aus. Schneide diese wie bei Beanie Nr. 2 beschrieben auseinander.



2. Platziere die Patches wie in der Patch-Anleitung. Sie sollten 1,5 cm von der Kante platziert sein.



3. Hier zeige ich Euch, wie Ihr 4 Patches auf der Wende-Beanie platziert. Immer 1,5 cm von der Kante entfernt, dann sitzen sie nachher mittig auf der Stirn.



4. Nähe die Teile nun so aneinander wie schon in Beanie Nr. 2 beschrieben. Achte darauf, dass die Patches jetzt auf dem Kopf stehen.

# Beanie Party

BY CHERRY PICKING



## 3. Beanie als Wende-Beanie aus 2 Panel-Zuschnitten



5. Schließe bei beiden Mützen die hintere Mitte, achte auf eine kleine Wendeöffnung in einer der beiden Mützenteile. Ich habe hier die Öffnung in den Strick gesetzt, da sieht man nachher nichts.



6. Hier habe ich die Wendeöffnung nur 3 cm lang gemacht, das geht auch!



6. Lege beide Mützen re/re ineinander. Die Nähte der hinteren Mitte liegen aufeinander.



7. Stecke die untere Kante fest und nähe sie mit der Overlock.

# Beanie Party

BY CHERRY PICKING



## 3. Beanie als Wende-Beanie aus 2 Panel-Zuschnitten



8. Wende die Mütze und schließe die Wendeöffnung.



9. Jetzt nur noch ineinander stecken. Fertig!

